

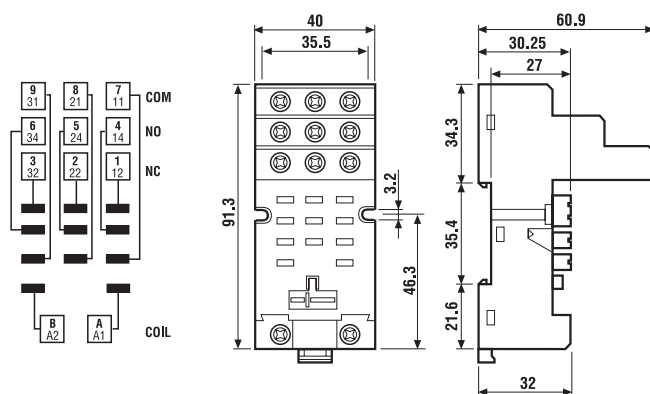


92.03

Сертификация
(в соответствии
с типом):



Резьбовая розетка (колодка)	92.03 (голубая)	92.03.0 (черная)
панель или 35-мм паз для рейки (EN 50022)		
Тип реле	62.32, 62.33	62.32, 62.33
Аксессуары		
Металлическая клипса (поставляется с розеткой - код корпуса SMA)	092.71	
Идентификационная метка		092.00.2
Модули (см. таблицу ниже)		99.02
Модульные таймеры (см. таблицу ниже)		86.00, 86.10, 86.20
Технические параметры		
Номинальные значения	16 A - 250 V	
Изоляция	≥ 6 кВ (1,2/50 мкс), между обмоткой и контактами	
Категория защиты	IP 20	
Температура окружающей среды	°C -40...+70	
Момент заворачивания	Нм 0.8	
Длина зачистки провода	мм 10	
Макс. размер провода для розеток 92.03	одножильный провод	многожильный провод
	мм ² 1x10 / 2x4	1x6 / 2x4
	AWG 1x8 / 2x12	1x10 / 2x12



86.00



86.10

Модульные таймеры 86 серии (См. технические параметры на стр. 181/182/188)	
Различные типы напряжения питания: (12...240) В перем./пост.тока;	
Многофункциональные: AI, DI, SW, BE, CE, DE, EE, FE; (0,05 с...100 ч)	86.00.0.240.0000
Монофункциональные: (12...24)В перем./пост.тока; функция AI; (1,5 с...60 мин)	86.10.0.024.0000
Монофункциональные: (12...24)В перем./пост.тока; функция DI; (1,5 с...60 мин)	86.20.0.024.0000

Сертификация
(в соответствии с
типом):



99.02

Сертификация
(в соответствии с
типом):



маркировка обмотки 99.02, модули подавления электромагнитного импульса для розетки 92.03		
См. технические параметры на стр. 247/248		Голубой*
диод (+A1, стандартная полярность)	(6...220)В пост. тока	99.02.3.000.00
диод (+A2, нестандартная полярность)	(6...220)В пост. тока	99.02.2.000.00
СВЕТОДИОД	(6...24)В пост./перем. тока	99.02.0.024.59
СВЕТОДИОД	(28...60)В пост./перем. тока	99.02.0.060.59
СВЕТОДИОД	(110...240)В пост./перем. тока	99.02.0.230.59
Светодиод + диод (+A1, стандартная полярность)	(6...24)В пост. тока	99.02.9.024.99
Светодиод + диод (+A1, стандартная полярность)	(28...60)В пост. тока	99.02.9.060.99
Светодиод + диод (+A1, стандартная полярность)	(110...220)В пост. тока	99.02.9.220.99
светодиод + диод (+A2, нестандартная полярность)	(6...24)В пост. тока	99.02.9.024.79
светодиод + диод (+A2, нестандартная полярность)	(28...60)В пост. тока	99.02.9.060.79
светодиод + диод (+A2, нестандартная полярность)	(110...220)В пост. тока	99.02.9.220.79
Светодиод + Варистор	(6...24)В пост./перем. тока	99.02.0.024.98
Светодиод + Варистор	(28...60)В пост./перем. тока	99.02.0.060.98
Светодиод + Варистор	(110...240)В пост./перем. тока	99.02.0.230.98
RC-цепь	(6...24)В пост./перем. тока	99.02.0.024.09
RC-цепь	(28...60)В пост./перем. тока	99.02.0.060.09
RC-цепь	(110...240)В пост./перем. тока	99.02.0.230.09
Байпас начального тока (62 кΩ/1Вт)	(110...240)В перем. тока	99.02.8.230.07

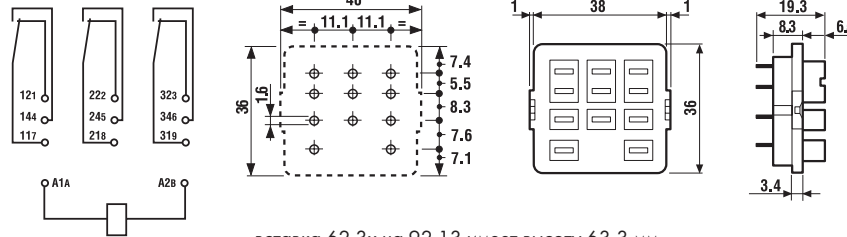
* Модули в черном корпусе поставляются по заказу.



Сертификация
(в соответствии с
типом):



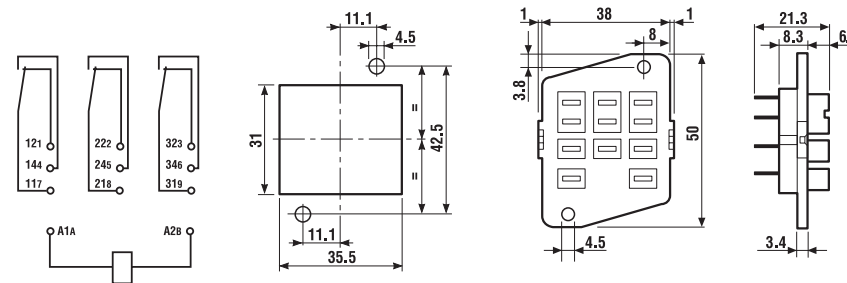
Розетка РСВ	92.13 (голубая)	92.13.0 (голубая)
Тип реле	62.32, 62.33	62.32, 62.33
Аксессуары		
Металлическая клипса (поставляется с розеткой - код корпуса SMA)	092.54	
Технические параметры		
Номинальные значения	16 А - 250 В (10 А макс. для каждой схемы контакта)	
Электрическая прочность	≥ 2.5 кВ пер.тока	
Температура окружающего воздуха	°С -40...+70	



Сертификация
(в соответствии с
типом):



Установка на панель (пайка) с винтом М3	92.33 (голубая)
Тип реле	62.32, 62.33
Аксессуары	
Металлическая клипса (поставляется с розеткой - код корпуса SMA)	092.54
Технические параметры	
Номинальные значения	16 А - 250 В (10 А max for each contact circuit)
Электрическая прочность	≥ 2.5 кВ пер.тока
Температура окружающего воздуха	°С -40...+70



Код на упаковке

Кодировка зажимов и упаковок розеток.

Варианты кодировки обозначаются тремя последними буквами:

9 2 . 0 3 S M A

A Стандартная упаковка

SM Металлическая клипса

9 2 . 0 3 [] []

Без клипсы