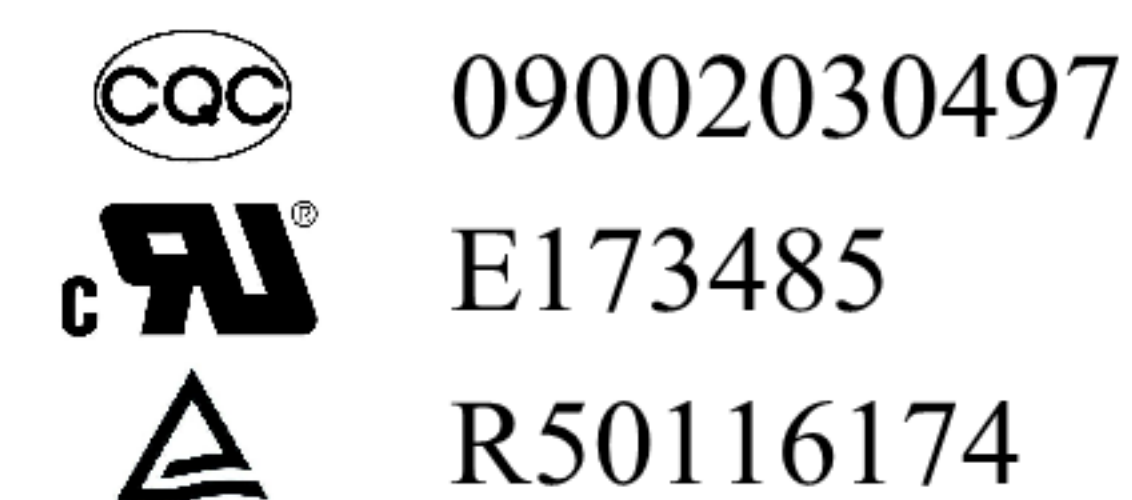
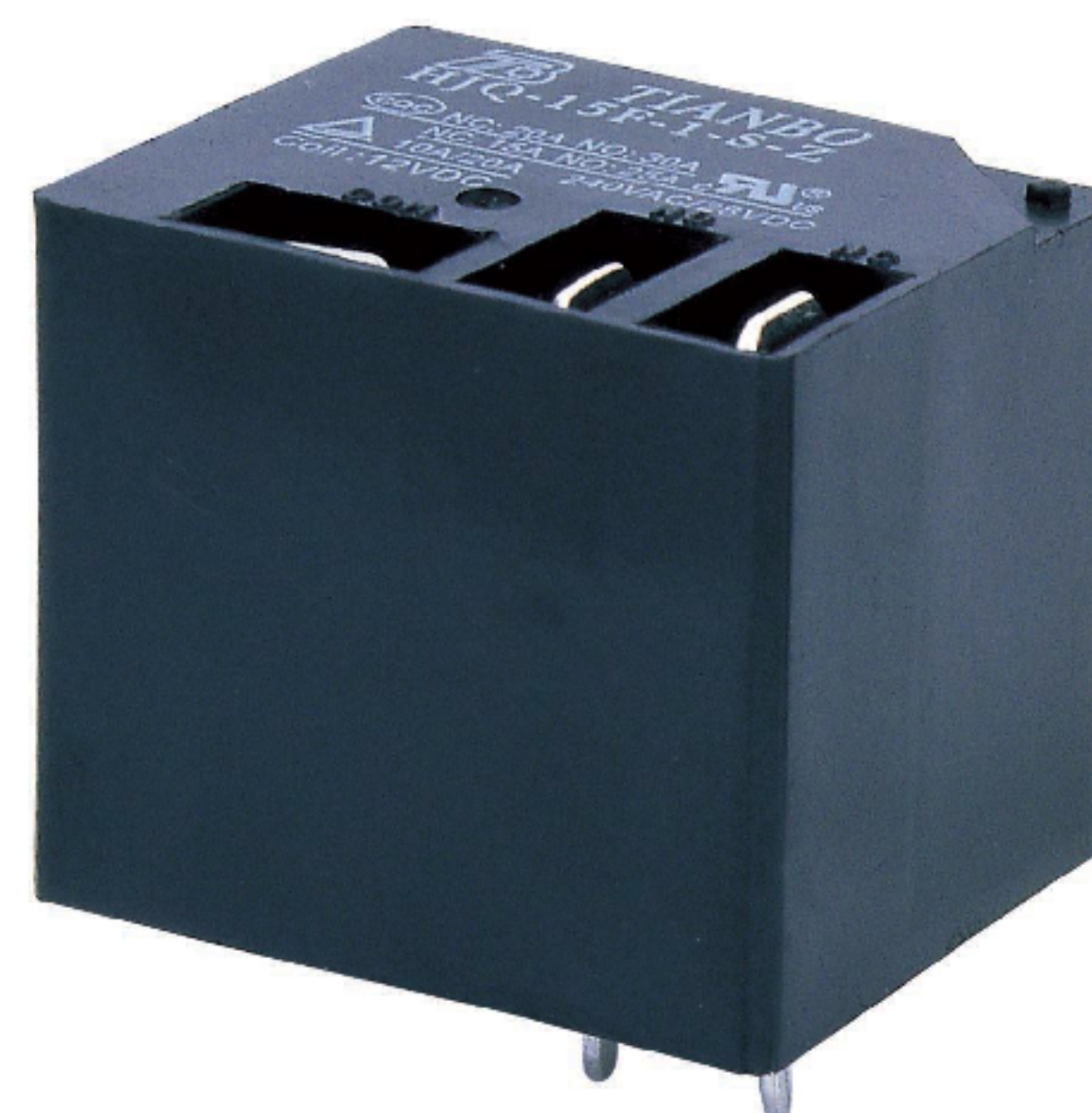


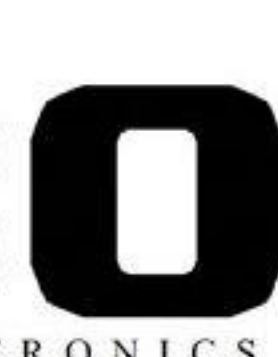
## Реле общего назначения

HJQ-15F-1

- Высокая диэлектрическая прочность 3000VAC
- Выводы под пайку в плату и клеммы
- Доступен класс изоляции В и F
- Соответствует директивам RoHS, ELV



## ■ Кодировка исполнений для заказа



HJQ-15F-1 — S — Z (TBF-1) T / 12VDC xx  
 1 2 3 4 5 6 7

1. Модель реле	4. Класс изоляции по нагревостойкости
2. Степень защиты корпуса	<b>Nil:</b> Класс В (130°C)
<b>S:</b> Герметичное	<b>TBF-1:</b> Класс F (155°C)
<b>SV:</b> Пылезащищенное	5. <b>T:</b> Электрическая прочность между контактом и катушкой 2500VAC
3. Тип контакта	<b>Nil:</b> Электрическая прочность между контактом и катушкой 1500VAC
<b>H:</b> На замыкание (1A)	6. Номинальное напряжение катушки
<b>D:</b> На отключение (1B)	<b>5, 6, 9, 12, 18, 24, 48, 110VDC</b>
<b>Z:</b> На переключение (1C)	7. Испытание нагретой проволокой
	<b>Nil:</b> 850°C (в течении 30с)
	<b>IT:</b> 750°C (в течении 2с)

## ■ Параметры катушки (при 20°C)

Номинальное напряжение (VDC)	5	6	9	12	18	24	48	110	Катушка
Сопротивление (Ом±10%)	27	39	87	155	350	620	2480	13010	0.93Вт
Номинальный ток (mA)	186	155	103	77.5	52	39	19	9	
Мин. напряжение срабатывания (VDC)	3.75	4.5	6.75	9	13.5	18	36	82.5	
Макс. напряжение отпускания (VDC)	0.5	0.6	0.9	1.2	1.8	2.4	4.8	11	
Максимальное рабочее напряжение	При +70°C - 130% от номинального, при +23°C - 170% от номинального								

## ■ Характеристики контактов

Тип контакта	1A/1B/1C
Материал контактов	Серебряный сплав
Тип нагрузки	Резистивная нагрузка (COSΦ=1)
Номинальная нагрузка	1A: 25A(30A) при 240VAC, 20A при 28VDC
	1B: 15A при 240VAC, 10A при 28VDC
	1C (NO): 20A при 240VAC, 20A при 28VDC
	1C (NC): 10A при 240VAC, 10A при 28VDC
Минимальная нагрузка	500mA 5VDC
Максимальное коммутируемое напряжение	250VAC/30VDC
Максимальный коммутируемый ток	30A
Максимальная коммутируемая мощность	7200VA/560Вт
Сопротивление контактов	Не более 0,1 Ом при 6VDC и 1A
Продолжительность работы	Электрический ресурс: 100'000 срабатываний (при 30 переключениях в минуту)
	Механический ресурс: 10'000'000 срабатываний (при 300 переключениях в минуту)

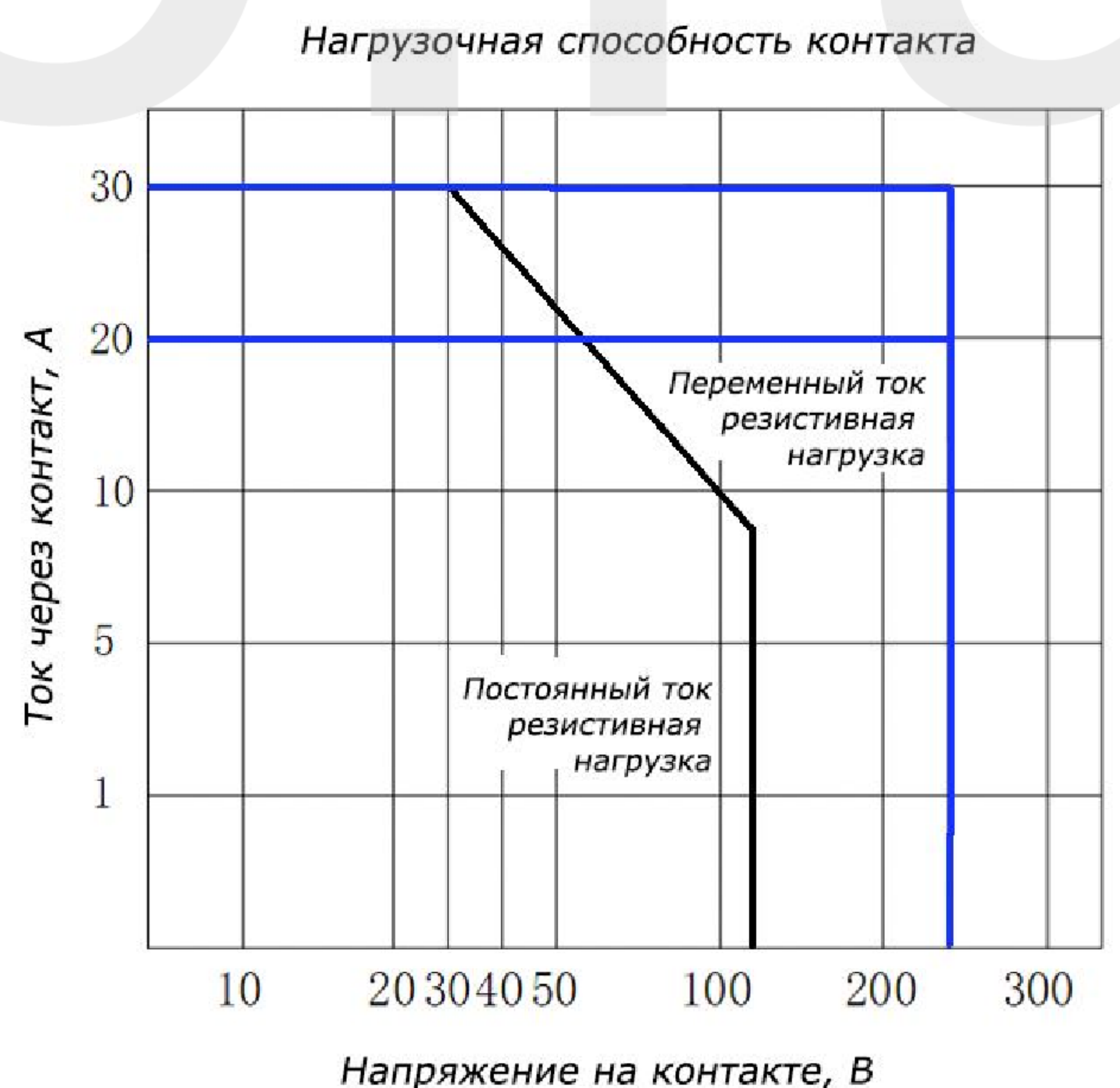
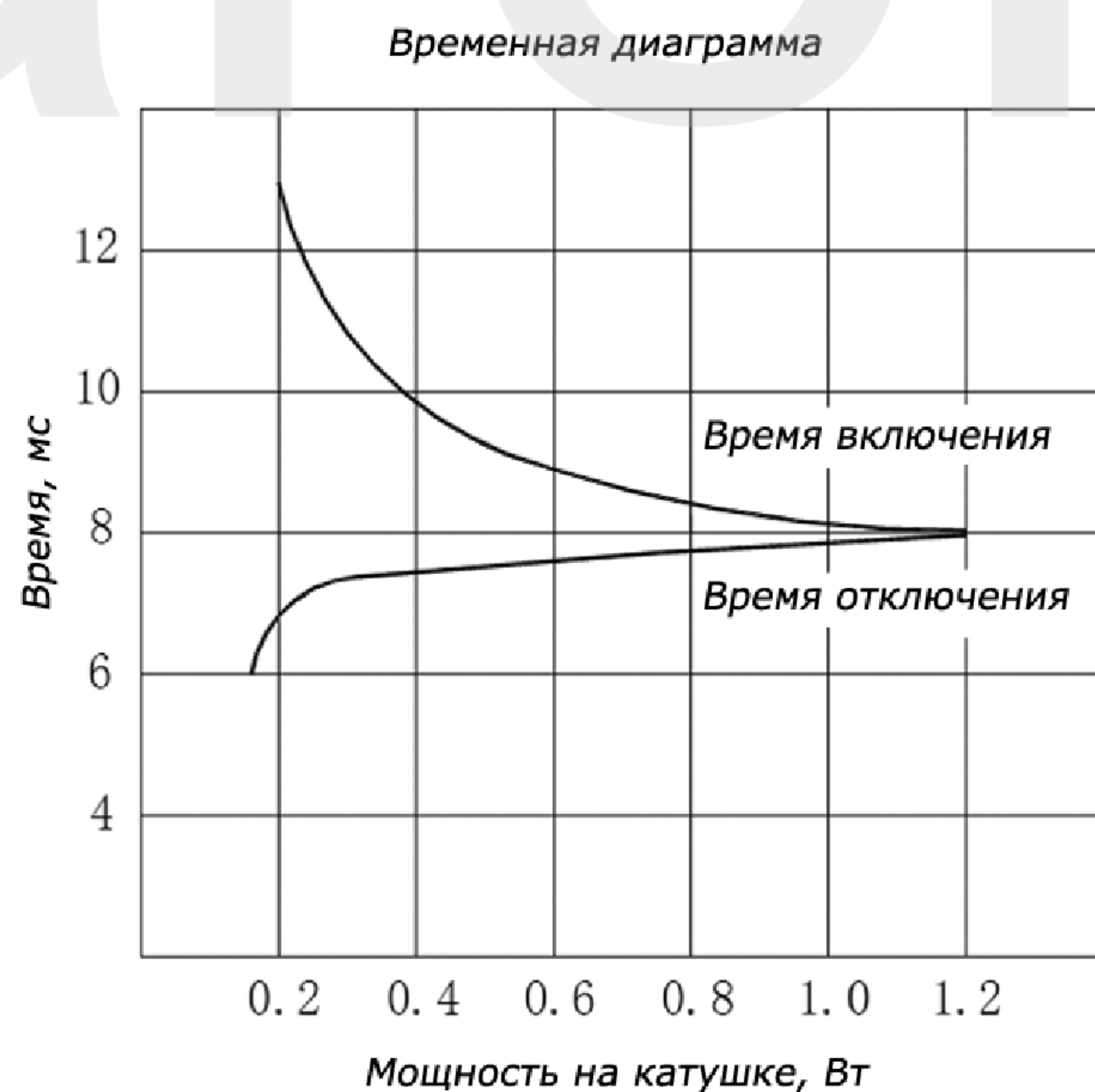
## ■ Технические параметры

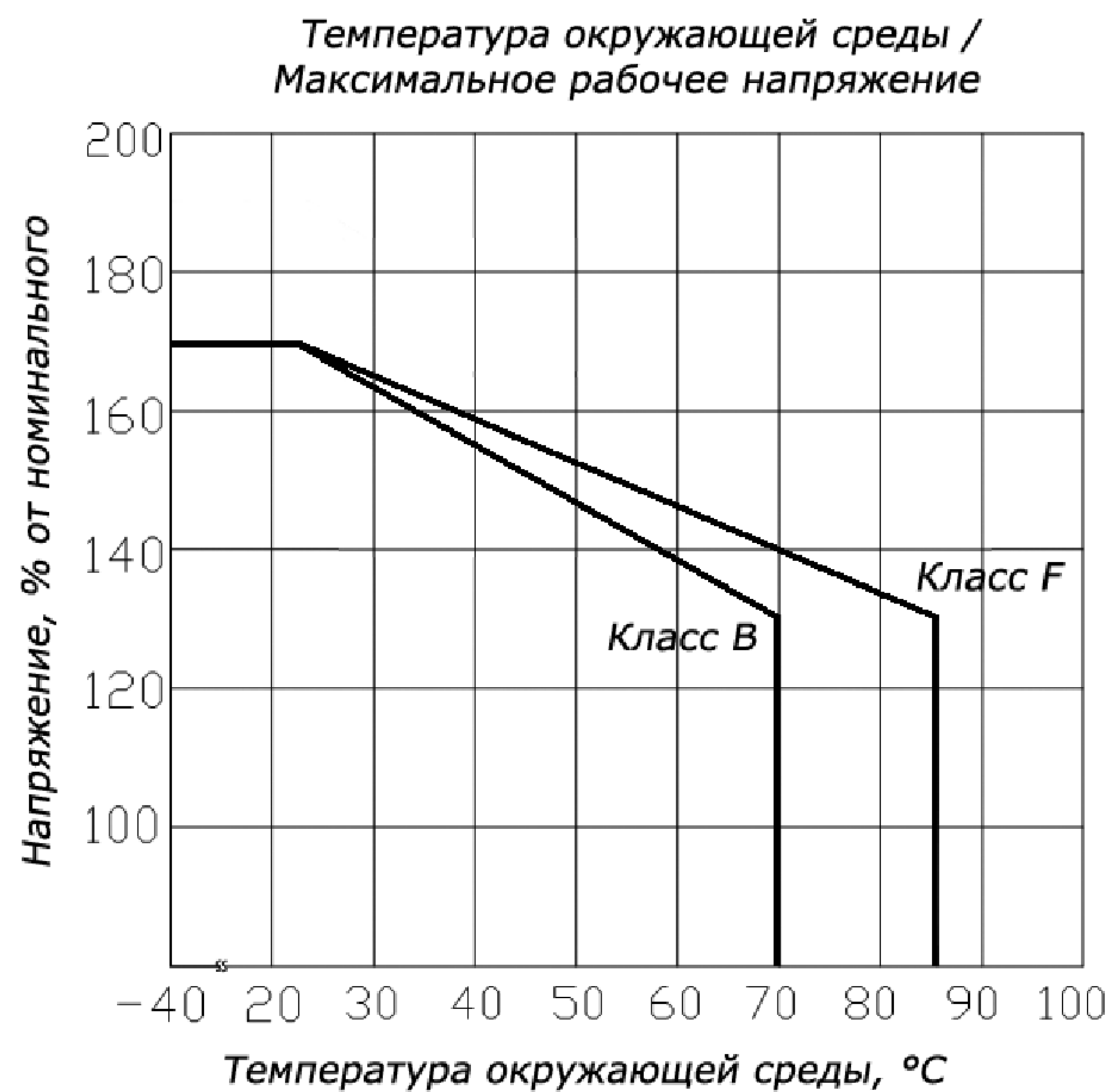
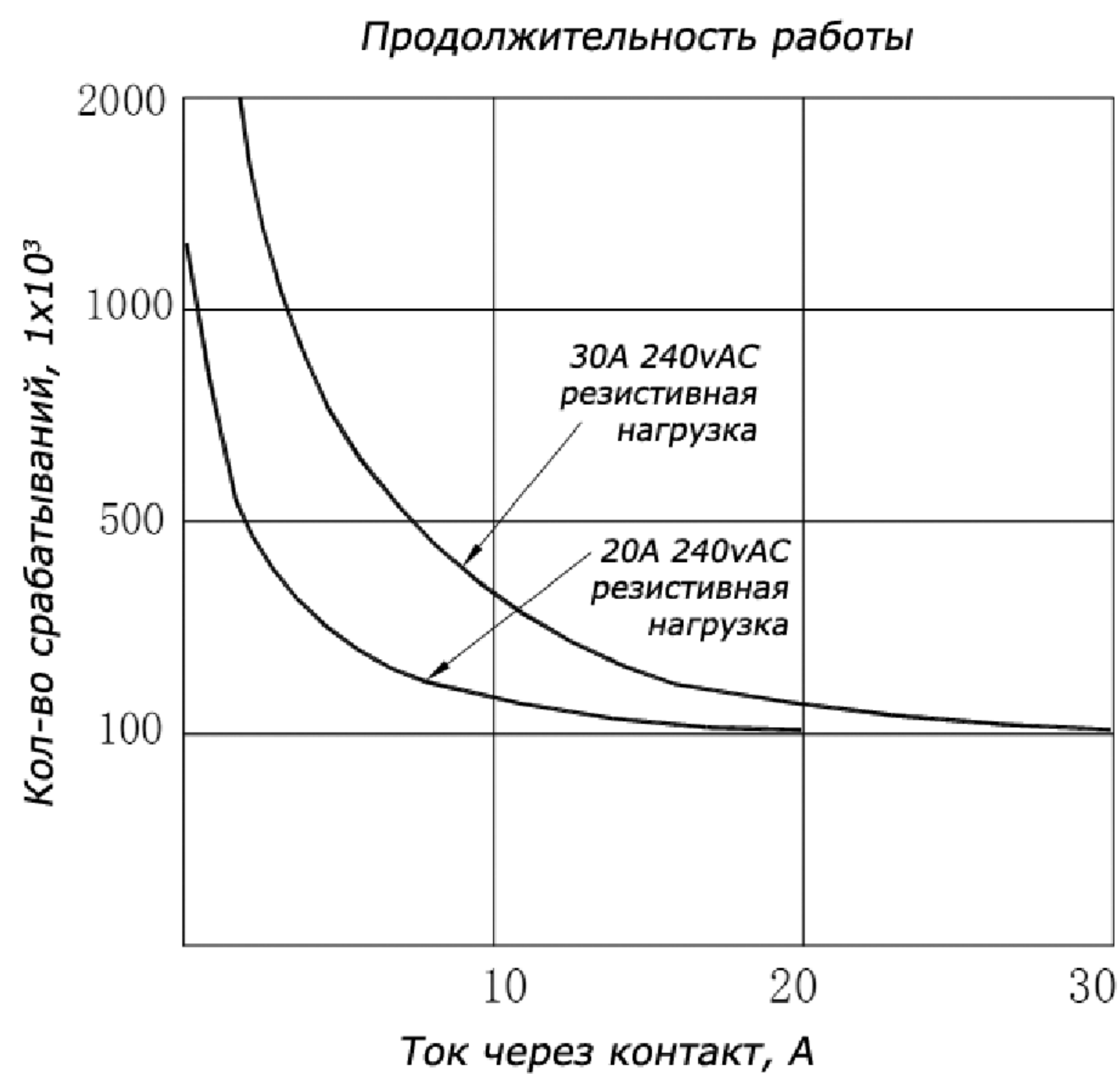
Сопротивление изоляции	Не менее 100МОм при 500VDC
Электрическая прочность между открытыми контактами	1500VAC (50/60 Гц в течении одной минуты)
между контактами и катушкой	1500VAC/2500VAC (50/60 Гц в течении одной минуты)
Время включения	Не дольше 15мс
Время отключения	Не дольше 10мс
Рабочий диапазон температуры окружающей среды	Класс В от -40°C до +70°C, Класс F от -40°C до +85°C
Ударопрочность	Эксплуатационный предел до 10G Повреждение при 100G
Устойчивость к вибрации	10-55 Гц, колебательная амплитуда 1.5мм
Максимальная частота переключения	Механическая: 18'000 срабатываний в час
	Электрическая: 1'800 срабатываний в час
Влажность	40-85%
Масса	Около 36гр
Стандарты безопасности	UL, cUL, CQC, TÜV

## ■ Сертификация

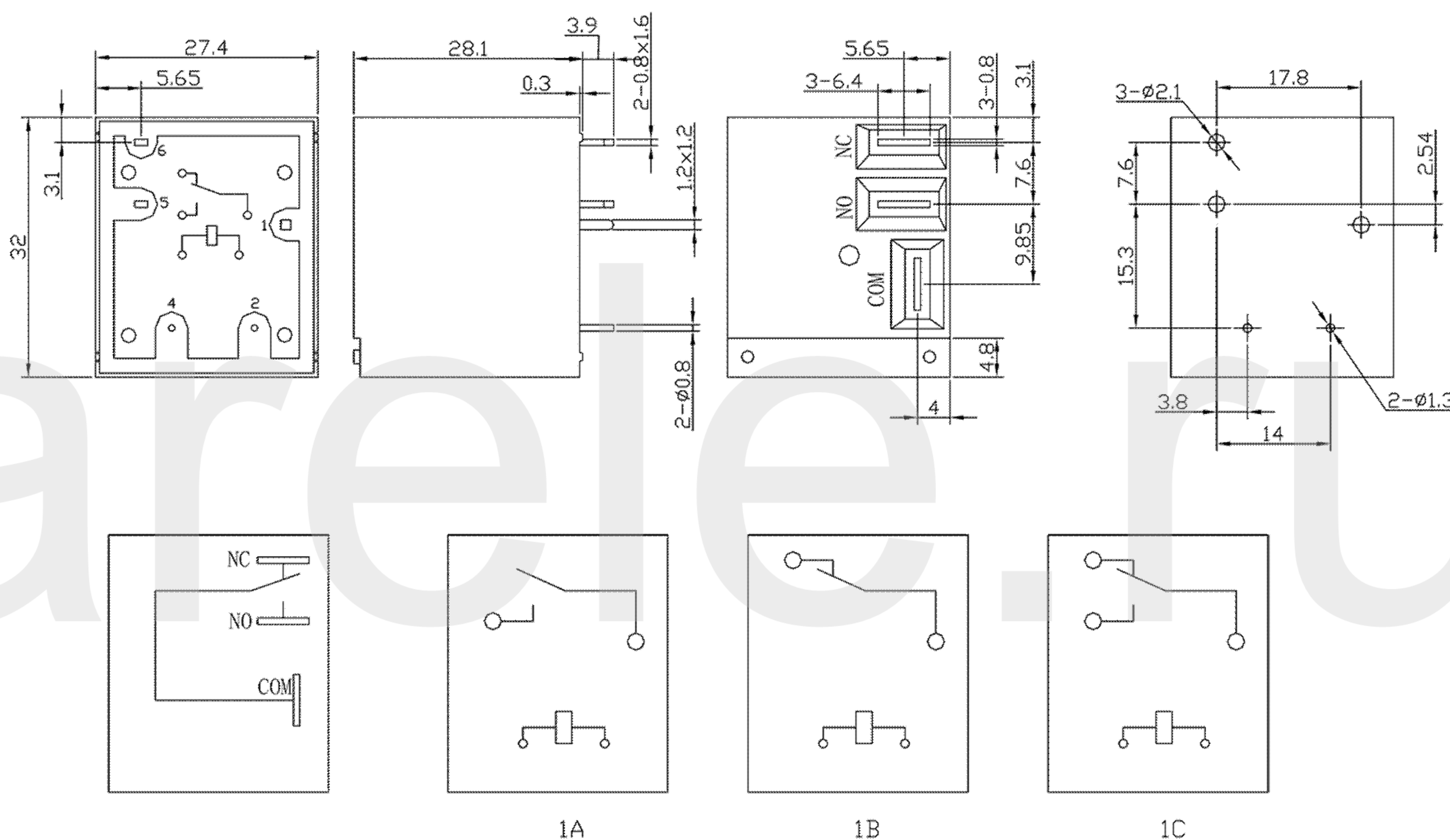
Модель	Диапазон управляющего напряжения	Стандарт безопасности	Номинальная нагрузка
HJQ-15F-1	от 3 до 110VDC	TÜV	1A: 30A 240VAC 25A 28VDC
			1B: 15A 240VAC 10A 28VDC
			1C(NO): 20A 240VAC /28VDC 1C(NC): 10A 240VAC/ 28VDC
	от 5 до 48VDC	UL/cUL	NO: 25A 240VAC/28VDC NC: 15A 240VAC/ 28VDC
			NO: 30A 240VAC NC: 20A 240VAC
			NO: TV-5(5A 120VAC)
		CQC	NO: 1HP 125VAC 2HP 277VAC NC: 1/4HP 125VAC 1/2HP 277VAC
			NC: 20A 240VAC NO: 30A 240VAC

## ■ Диаграммы характеристик





■ Габаритные и монтажные размеры (мм), схема контактов



- 1) Допустимая точность исполнения продукции: размеры  $\leq 1$  мм - допуск  $\pm 0,2$  мм, размеры от 1 до 5 мм - допуск  $\pm 0,3$  мм, размеры  $> 5$  мм - допуск  $\pm 0,4$  мм.
- 2) Допуск монтажных отверстий  $\pm 0,1$  мм.

Примечание:

Информация в данном документе является справочной и может быть изменена без предварительного уведомления.